

FORMULARZ INTERPELACJI / ZAPYTANIA RADNEGO *

DATA WPLYWU DO BIURA RADY MIEJSKIEJ W NIEMODLINIE: (pieczęć)

NR REJESTRU:

TERMIN UDZIELENIA ODPOWIEDZI:

OGŁOSZONO w BIP-ie DNIA:

PODPIS PRACOWNIKA BIURA RADY MIEJSKIEJ W NIEMODLINIE:



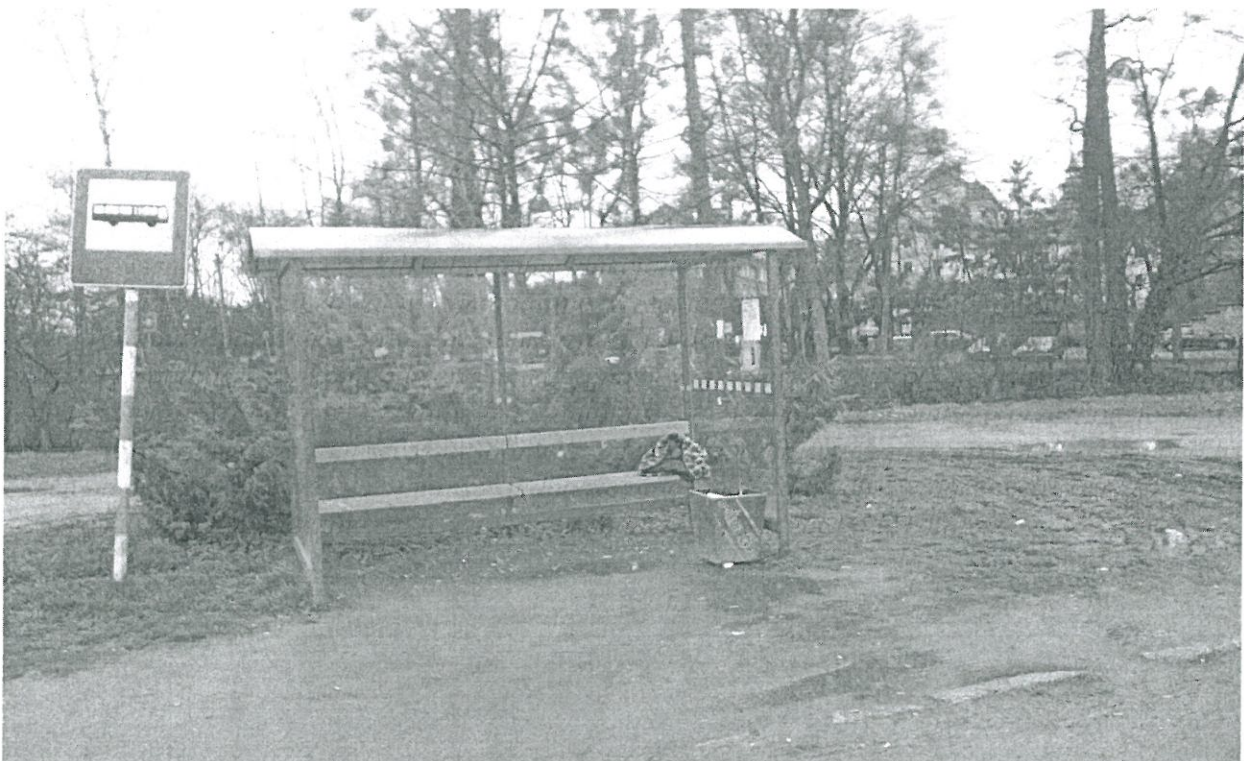
Zbigniew Palak
Przewodniczący Rady Miejskiej
w Niemodlinie

Niemodlin 16.03.2017 r.

Burmistrz Niemodlina
za pośrednictwem
Przewodniczącego Rady Miejskiej
w Niemodlinie

TREŚĆ INTERPELACJI / ZAPYTANIA *

W Niemodlinie przy ulicy Wojska Polskiego znajduje się pozostałość po dworcu autobusowym, który jeszcze kilka lat temu funkcjonował. „Przystanek autobusowy”, dokładnie mówiąc wiata przystankowa w Niemodlinie w sąsiedztwie punktu handlowego „Netto” nie spełnia żadnych norm akceptowalnych przez oczekujących podróżnych. Oczekiwanie, wsiadanie oraz wysiadanie z komunikacji międzymiastowej, jest bardzo uciążliwe, kłopotliwe i niebezpieczne. Podróżni czekający na autobusy, niejednokrotnie muszą przechodzić przez kałuże narażając się na zniszczenie obuwia, czy ochlapanie przez przejeżdżające samochody. Teren ten jest własnością gminy, jednakże nie ma żadnych widocznych oznak, które stwierdzałyby jednoznacznie, że teren ma gospodarza a jest zgoła odwrotnie.



Szacunkowy koszt postawienia nowej wiaty wraz z utwardzeniem terenu, może być porównywalny do kosztu postawienia wiaty przystankowej we wsi Sosnówka i kształtować się może na poziomie 12.000,00 – 15.000,00 PLN. Nakłady poniesione przez gminę niewielkie, a wygoda, komfort i przede wszystkim bezpieczeństwo pasażerów zapewnione i zabezpieczone.



UZASADNIENIE ISTOTNEGO ZNACZENIA DLA MIASTA I JEJ MIESZKAŃCÓW

Utwardzenie opisywanego wyżej terenu, ułatwi i polepszy warunki oczekiwania podróżnych na autobusy. Ponadto uważam, że należałoby rozważyć przeniesienie wiaty przystankowej w inne miejsce np. bliżej drogi krajowej 46, w miejsce gdzie faktycznie wsiadają pasażerowie.

Z poważaniem
Zoryciana Kulec

ZAŁĄCZNIKI:

1. zdjęcia opisywanego miejsca

FORMA UDZIELONEJ ODPOWIEDZI:

- a) ustna w czasie sesji ***
- b) pisemna ***

*** zaznaczyć właściwe**